

# 湯川ふるさと公園まで徒歩1分！ 中軽井沢新築戸建住宅

## 木のぬくもりを感じる邸宅



### ●こだわりの家づくり

- その1 梁型がみえる室内
- その2 人と環境に優しい無垢の内部建具
- その3 素足でも気持ちの良い無垢の床
- その4 居心地の良い開放感をつくる吹抜け
- その5 木の味わいと温もりを醸し出す豊富な木の色
- その6 玄関から続くシューズクローク
- その7 下部引出し収納のタタミコーナー

### 【フラット35】利用可

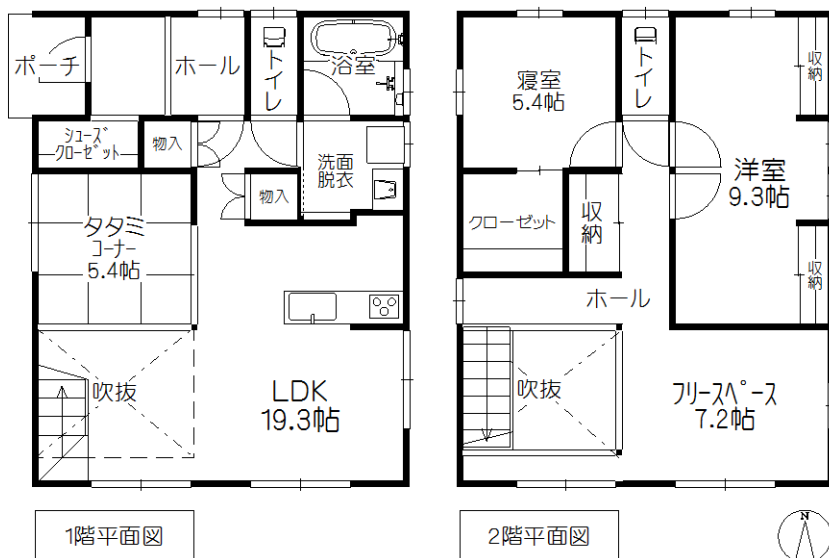
●売買契約締結後工事着工予定

●プランの変更可能です



スーパーツルヤ軽井沢店まで400m徒歩5分！

軽井沢中部小学校まで950m徒歩13分！



■万一成約済の場合はあしからずご了承下さい。 ■図面と現況が相違する場合は現況優先とさせていただきます。

物件種目	新築戸建住宅		
最寄駅	しなの鉄道「中軽井沢」駅		
	2LDK 他タタミコーナー フリースペース		
価格	4746.3 万円(税込)		
物件所在地	長野県北佐久郡軽井沢町大字長倉 字吉原2726番10		
交通	中軽井沢駅より約1.2km 徒歩16分		
土地面積	公簿 266 m <sup>2</sup>		80.46 坪
建物	構造・規模	木造	2階建
	面積	延べ 119.20 m <sup>2</sup>	36.05 坪
	間取内訳	1階:61.00m <sup>2</sup> 2階:58.20m <sup>2</sup>	
土地権利	所有権	地目	山林
都市計画	非線引	用途地域	第一種住居
建ぺい率	60%	容積率	160%
他の制限	軽井沢町の自然保護対策要綱 長野県景観条例		
築年月		駐車場	有
現況	未完成	引渡日	相談
接道状況	南側 町道 幅員約3.2mに接道		
設備	中部電力	公営水道	下水道
備考	・下水道受益者負担金600円／㎡当たり		
	・上水道加入金132,000円(税込)		
	・上下水道工事負担金550,000円(税込)		
	建築確認:第19NJU-10-00103号		



長野県知事免許 (3) 第 5106 号

株式会社ハウスパイア

〒389-0111 長野県北佐久郡軽井沢町大字長倉1708-4

TEL 0267-46-5400

FAX 0267-46-5420

取引態様  
売主

手数料

物件番号  
n 3125

URL <https://www.housepia.jp> E-mail [info@housepia.jp](mailto:info@housepia.jp)

看板